



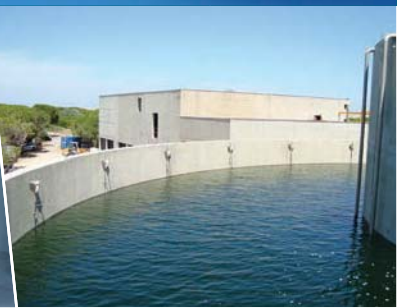
pour bâtir  
en confiance

**POUR DES OUVRAGES  
À L'ÉPREUVE  
DE L'EAU**

**OPTEZ POUR DES SOLUTIONS  
À L'ÉPREUVE DU TEMPS**



UNE ENTREPRISE  
DU GROUPE



VOUS AVEZ BESOIN DE SOLUTIONS GLOBALES, GARANTISSANT :

- une eau saine et préservée pour vos usagers
- des installations à l'épreuve du temps
- un investissement durable



---

## POUR PARTICIPER À LA PRÉSERVATION DE L'EAU ...

---

Parce que l'eau est un élément précieux qui suit un cycle précis, nos revêtements d'imperméabilisation et d'étanchéité préservent les propriétés de l'eau tout en protégeant durablement vos ouvrages de ses attributs.



Combinant la capacité d'innovation du groupe et l'expertise KRISTO, VPI (Vicat Produits Industriels) déploie des systèmes complets pour vous garantir un chantier serein et un investissement durable.

La complémentarité des solutions VICAT vous donne l'opportunité d'associer la robustesse et la facilité de mise en œuvre du matériau béton à l'offre performante de mortiers et systèmes de résines stratifiées d'étanchéité.

En neuf comme en rénovation, l'objectif est de valoriser durablement vos ouvrages béton dédiés à la gestion de l'eau.

---

**... CAPTEZ LA PERFORMANCE  
À LA SOURCE AVEC L'OFFRE  
HYDRAULIQUE & RÉSINE DE VPI**

---



# POUR LE STOCKAGE D'EAU POTABLE

## VOUS SOUHAITEZ :

- une garantie sanitaire
- un système fiable et reconnu
- une offre adaptée à votre besoin

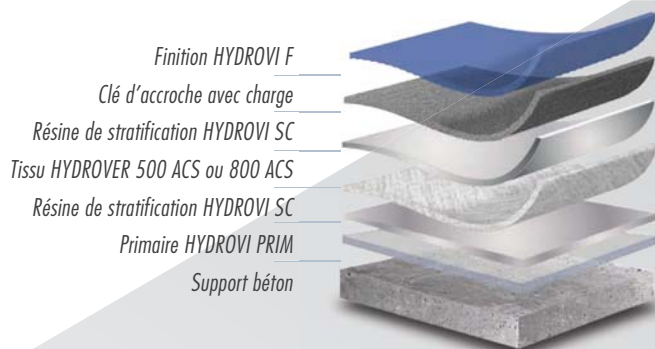


# DES SOLUTIONS RÉSINES & HYDRAULIQUES

Ouvrages neufs ou supports anciens, accessibilité réduite ou délais courts, nos solutions résines ou hydrauliques s'adaptent à chaque configuration. Notre accompagnement à la mise en œuvre vous garantit une performance parfaitement maîtrisée et une qualité d'ouvrage certifiée ACS ou CLP.

## SYSTÈME HYDROVI

Capitalisant sur des systèmes performants et reconnus, VPI vous propose une nouvelle génération de résine stratifiée sans Bisphénol A. Respectueuse de l'environnement, cette solution vous garantit une mise en œuvre facilitée et une résistance à la fissuration pour un chantier serein.



## ALTERNATIVES À LA RÉSINE STRATIFIÉE KRISTOFLEX K230

Dans les cas d'ouvrages neufs ou sur supports anciens très cohésifs, KRISTOFLEX K230 est un micro-mortier hydraulique facile à mettre en œuvre. Applicable en deux couches, il peut être tramé.

## AQUAFLEX 500

Technologie récente, l'AQUAFLEX 500 est projeté mécaniquement. Avec un temps de prise quasi immédiat, ce produit permet de recouvrir rapidement la surface à traiter, avec une remise en service rapide.

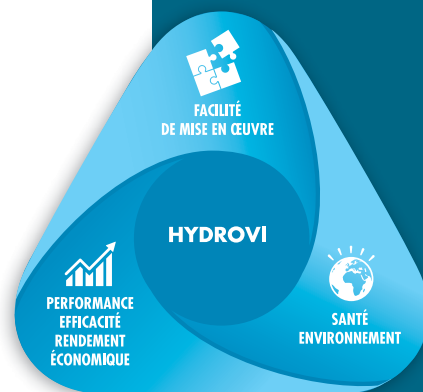


### QU'EST-CE QU'UNE ACS ?

Il s'agit d'une Attestation de Conformité Sanitaire qui garantit la conformité des substances et équipements avec l'eau potable. Délivrée par la Direction Générale de la Santé, l'ACS est fournie par l'industriel de l'ouvrage.

L'ACS concerne les produits organiques.

La CLP (Conformité aux Listes Positives) concerne, quant à elle, les mortiers hydrauliques.



### LE SAVIEZ-VOUS ?

#### IMPERMÉABILISATION ET ÉTANCHÉITÉ

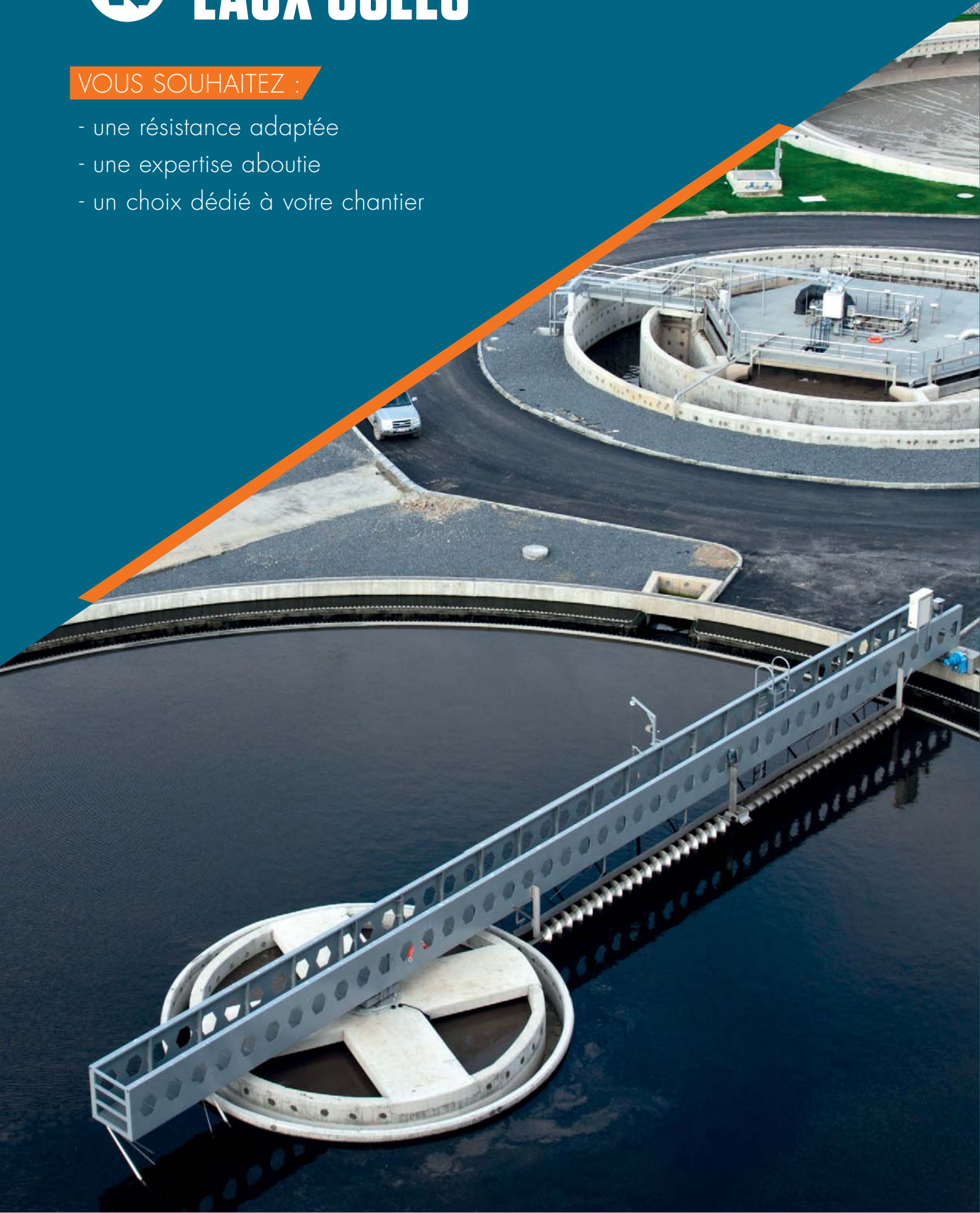
L'imperméabilisation résiste à la pression et/ou contre pression des venues d'eau. L'étanchéité garantit une résistance à la fissuration du support.



# POUR LE TRAITEMENT DES EAUX USÉES

## VOUS SOUHAITEZ :

- une résistance adaptée
- une expertise aboutie
- un choix dédié à votre chantier



# UN SYSTÈME À CHOIX MULTIPLES ADAPTÉ AUX OUVRAGES

## SYSTÈME PROTEC

Profitez de toute l'efficacité et de la modularité d'un système unique à possibilités multiples. La solution chantier est adaptée aux caractéristiques de l'ouvrage, à la nature des agressions et au besoin de résistance en fissuration.

Bénéficiez de notre accompagnement technique au fil de votre chantier.



**AGRESSIONS  
CHIMIQUES**  
GAZ et LIQUIDES

SYSTEME PROTEC  
AVEC KORPOX HR 600

### GUIDE DE CHOIX Sélectionnez la solution en fonction de :

#### 1. L'ÉTAT DU SUPPORT

PEU OU PAS DÉGRADÉ	»»»»»»	FORTEMENT DÉGRADÉ
<b>RIR</b> Revêtement d'Imperméabilisation Rigide & <b>RIS</b> Souple	<b>REA</b> Revêtement d'Étanchéité Adhérent	<b>REI</b> Revêtement d'Étanchéité Indépendant

#### 2. LE NIVEAU D'AGRESSION CHIMIQUE

TRÈS  
FORT

FORT

MOYEN

FAIBLE

**KORPOX HR 800**

**KORPOX HR 800**

+ Trame de verre **ARMAVER BX**

**KORPOX HR 800**

+ Trame de verre **ARMAVER BX**  
+ Chevillage

**KORPOX HR 600**

**KORPOX HR 600**

+ Trame de verre **ARMAVER BX**

**KORPOX HR 600**

+ Trame de verre **ARMAVER BX**  
+ Chevillage

**KORFLEX 400 ou 500**

**KORFLEX 400 ou 500**

**KRISTEN SOUPLE**

**LE  
SAVIEZ-  
VOUS ?**

**NORME NF EN 1504-2**

Les produits proposés ont tous été évalués en contact avec plus de 70 substances chimiques, à différentes températures et durées.



# UNE OFFRE COMPLÈTE

## LA PRÉPARATION DU SUPPORT

- **PASSIFER K110** Passiver les armatures
- **KRISTOP K234** Colmater les venues d'eau
- **RÉPATECH R4 K140** Réparer les bétons
- **STRUPOX** Ragréer la surface
- **SCELLCAL K160** Faire des scellements

## LE TRAITEMENT EXTÉRIEUR DES OUVRAGES

- **KRISÉTANCHE** Imperméabiliser et décorer les ouvrages
- **KRISTEAU CUVELAGE K224** Imperméabiliser les parties enterrées
- **KRISTOFLEX GC** Protéger les bétons
- **STRATICOAT** Étancher les dômes
- **SYSTÈME RHÉATHERM 600** Isoler les ouvrages



Les produits fabriqués par VPI sont issus d'usines françaises respectueuses de l'environnement certifiées ISO 14001

**VPI**

4 RUE ARISTIDE BERGÈS  
38080 L'ISLE D'ABEAU

**[www.vpi.vicat.fr](http://www.vpi.vicat.fr)**

**SERVICE CLIENTS**

Tél. 04 74 27 58 32 - Fax 04 74 27 58 35