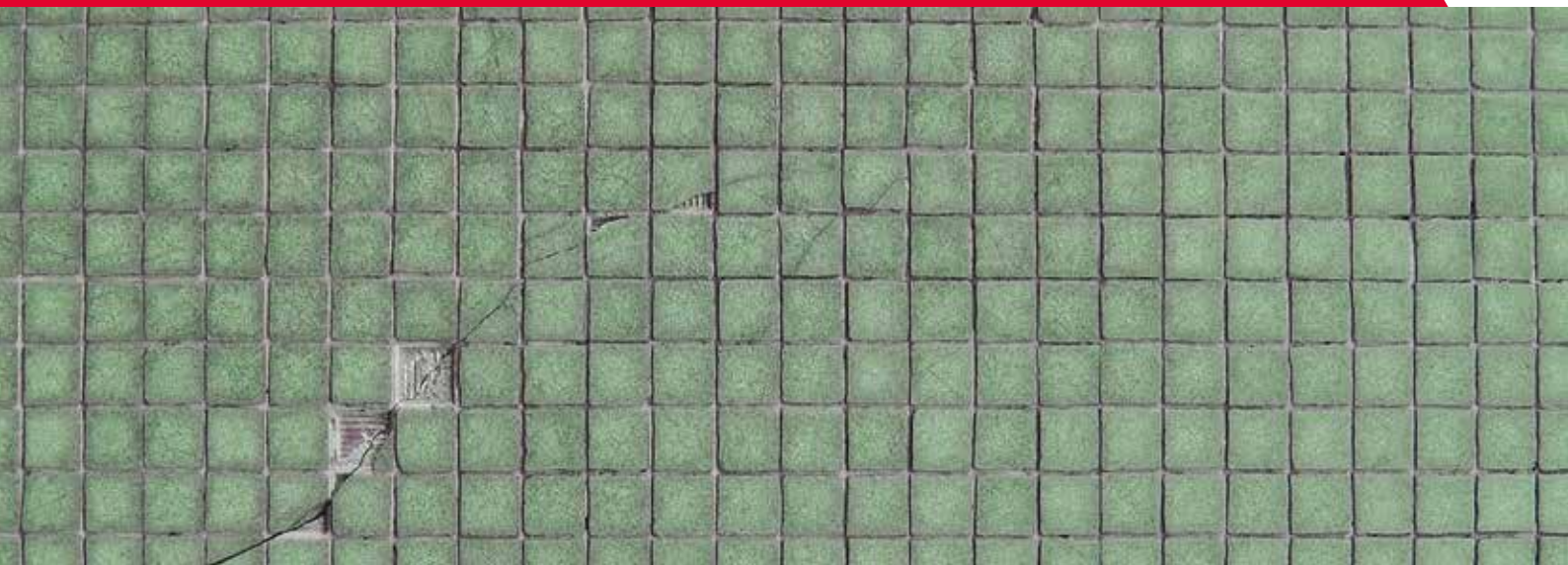


RAGRÉER UN REVÊTEMENT ORGANIQUE OU DE LA PÂTE DE VERRE



PRODUITS À EMPLOYER



PELLIPLAST MONO ©VPI
Ragréage mural en pâte
Fiche technique pages 38/39

TISSU DE VERRE ©VPI



ESPINT ©VPI
Peinture de façade acrylique
**Fiche technique disponible sur
www.vpi.vicat.fr**

OU



CRÉPILOR T-TM-GT-GF ©VPI
Enduits décoratifs organiques / **Fiche technique disponible sur
www.vpi.vicat.fr**

Préparation du support

- **Support peint ou recouvert d'un enduit décoratif organique :**
Éliminer mécaniquement toute partie non adhérente.
Écrêter à la meuleuse les aspérités des enduits décoratifs organiques (finition roulée).
Laver à l'eau sous pression et laisser sécher.
- **Support revêtu de plaquettes de parement ou de pâte de verre :**
Nettoyer soigneusement et éliminer toute partie non adhérente ou pouvant nuire à l'adhérence.
Sonder et déposer les éléments présentant des défauts d'adhérence.
Recoller les éléments manquants ou reboucher avec un mortier approprié.
- **En cas de support porteur de pollution végétale (mousses, algues, lichens, champignons) :**
Brosser à la brosse métallique puis appliquer un traitement démoussant.
Laisser agir, puis rincer abondamment à l'eau.
Renouveler l'opération si nécessaire.
- Quel que soit le support, il devra être parfaitement sec au moment de l'application.

INFO PLUS

Avant d'appliquer une peinture ou un enduit décoratif organique, il est souvent nécessaire de ragréer le support. En effet, l'ancien revêtement peut présenter des microfissures ou un relief (enduit décoratif organique structuré, pâte de verre ou plaquettes de parement) susceptibles d'apparaître dans le nouveau revêtement.

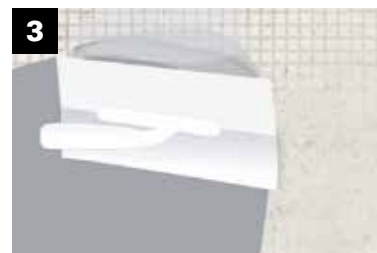
RAGRÉER UN REVÊTEMENT ORGANIQUE OU DE LA PÂTE DE VERRE



1 Appliquer une 1^{ère} passe de 2 mm d'épaisseur (5 mm ponctuellement) de **PELLIPLAST MONO** ©VPI à la lisseuse ou au couteau à enduire.



2 Maroufler le **TISSU DE VERRE** ©VPI et respecter un recouvrement entre lés de 10 cm minimum.



3 Frais sur frais, appliquer une 2^{ème} passe de 2 mm de **PELLIPLAST MONO** ©VPI.

Finition peinture



4 Après séchage complet de **PELLIPLAST MONO** ©VPI (24 h à +20°C), appliquer une 1^{ère} couche d'**ESPINT** ©VPI, diluée à 10% avec de l'eau.



5 Dès séchage de la 1^{ère} couche, appliquer une 2^{ème} couche d'**ESPINT** ©VPI pure.

OU

Finition organique



6 Après séchage complet de **PELLIPLAST MONO** ©VPI (24 h à +20°C), appliquer à la taloche inox ou plastique l'enduit décoratif organique **CRÉPILOR** ©VPI.

CONSEIL

Sur un revêtement organique non fissuré et sans aspérité, il n'est pas nécessaire d'appliquer l'armature.